

DOSSIER DE PRESSE

ISABELLE MARION
ARCHITECTE D'INTERIEUR
QUALIFIÉE CFAI

Donner vie aux espaces à vivre



CONTACT PRESSE | wilma.odin@free.fr

06 83 90 25 64 - 09 52 69 29 53

Sur demande : visuels HD, RDV Presse,
témoignages clients.

www.isabellemarion.com

PORTRAIT

Isabelle Marion : 2 prénoms qui contribuent à la proximité lumineuse de cette architecte d'Intérieur qualifiée CFAI (1999), installée en plein coeur de Lyon, sur le plateau de la Croix Rousse (1995).

L'Agence porte son nom et propose la conception, la réalisation, le suivi et la maîtrise d'oeuvre de projets de rénovation, de décoration et d'aménagement d'espaces professionnels et privés.

Isabelle Marion accompagne depuis la conception jusqu'à la réception du chantier : des particuliers, des commerçants, des collectivités locales, des entreprises, ou des professions libérales. Cette expérience contribue à bâtir sa réputation depuis plus de 20 ans. Mais de ces projets réalisés Isabelle Marion retient surtout la qualité des relations humaines tissées avec les maîtres d'ouvrages pour faire émerger leur projet de vie.

Inspirée par les besoins, l'histoire, mais aussi les valeurs de ses interlocuteurs, Isabelle Marion opère à la fois comme une agitatrice de solutions créatives et comme une partenaire structurante pour inventer une véritable identité au lieu.

« Retranscrire l'impalpable, transcender l'évanescence tout en répondant aux contraintes architecturales : c'est l'apanage du métier de l'architecte d'intérieur. Laisser une trace humaine dans le bâti et faire jubiler l'humain au centre du discours de l'architecte d'intérieur » Isabelle Marion

Quelques Références institutionnelles

- **Mairie de Lyon** | plus de 15 ans de collaboration active écoles | salles polyvalentes | auditorium
- **Interpol** | 3 réalisations
- **TDF** | Rénovation des bureaux et hall d'accueil
- **Evian**
- **Mannesmann Bosch**



Ses missions

Articuler les visions, les aspirations, les objectifs budgétaires de chaque client ainsi que les contraintes techniques et structurelles de l'espace au travers de réalisations personnalisées et créatives qui serviront l'ambition du projet. Son travail trouve son fondement dans la recherche profonde d'un concept global qui enracine la scénographie du lieu et qui va au-delà du simple aménagement.

Chacune de ses réalisations fait appel à son sens artistique et à ses valeurs esthétiques indéfectibles doublés, d'une maîtrise technique éprouvée et reconnue.

Un Crédo

Faire émerger des lignes fortes, pures, entrecroisant les volumes, harmonisant les matières, sculptant la lumière, faisant vibrer les couleurs pour symboliser les valeurs du maître d'ouvrage.

Au final

Chaque lieu est valorisé et optimisé par l'esthétique spécifique et particulière qu'Isabelle Marion sait si bien transposer au travers d'ambiances agrémentées de mises en lumière travaillées ponctuées d'objets techniques et technologiques.

CONTACT PRESSE :
Wilma Odin Lumetta
wilma.odin@free.fr



DÉTAIL CROISÉ

ARCHITECTURE DE LIEUX DE VIE

Isabelle Marion présente 2 chantiers de rénovation réalisés à Lyon

- **Projet Professionnel :**

Le premier est le **lifting complet d'un commerce de proximité** situé au coeur de la ville, qui fait radicalement évoluer par cette réalisation architecturale, son image : **le Bureau de Presse « Aux Volutés »**.

- **Projet Habitat :**

Le second est le **réaménagement d'un appartement de 100m² pour des particuliers.**

CONTACT PRESSE :
Wilma Odin Lumetta
wilma.odin@free.fr



CHANTIER PROFESSIONNEL RÉNOVATION

BUREAU DE PRESSE « AUX VOLUTES » LYON CROIX-ROUSSE

Maître d'ouvrage : Monsieur Rebière, commerçant

Lieu : situé au coeur du quartier commerçant de la Croix Rousse
22 Place de la Croix Rousse 69004 LYON

Architecte d'Intérieur : Isabelle Marion

Maîtrise d'oeuvre : bureau d'étude structure, conception des éclairages

Entreprises du chantier : démolition, maçonnerie, plâtrerie, peinture, carreleur, menuisier, électricien, serrurier, vitrerie.

Surface : 80 m2 Budget travaux : 120 000 euros

Mobilier et objets de décoration de créateurs :

- création lumière : elsa somano, d'objets lumineux
- création de la volute vague en film vinylique sur plexi : La Fabrique



LE PROJET

Monsieur Rebière a laissé carte blanche à Isabelle Marion, quant à la nouvelle identité du lieu.

Dans cet espace sans âme particulière, le propriétaire est à la recherche d'astuces et surtout de solutions pour optimiser l'espace et le rendre plus fonctionnel, mais aussi plus accueillant par l'ambiance et la proposition de nouveaux services clients (papeterie).

Le chantier a été réalisé pendant le mois d'août et s'est révélé une prouesse technique et humaine, tant dans la gestion du planning opérationnel ultra serré, que dans l'alternance des corps de métier (une quinzaine d'entreprises) au travers des aléas rencontrés lors de la démolition.

Impératifs au cahier des charges au budget pour le moins serré :

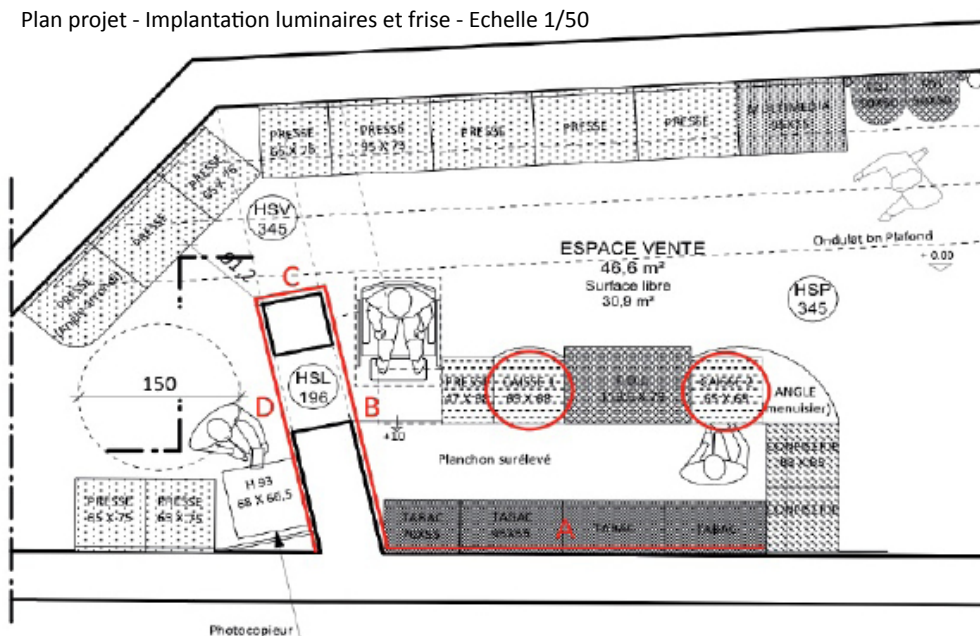
- optimiser le linéaire presse afin de passer au-delà des 100 mètres linéaires
- augmenter le linéaire du comptoir caisse,
- créer un pôle papeterie,
- mettre l'établissement aux normes PMR (personnes à mobilité réduite)

Solution et limite

Il fallait donc pousser les murs et créer une profondeur dans le local existant. Le bureau d'étude structure a vivement déconseillé la reprise en sous oeuvre (compte tenu des désordres structurels déjà existant dans le bâtiment) qui aurait permis de créer une grande perspective en utilisant toute la profondeur des locaux. C'est donc seulement une partie de l'arrière-boutique qui a été exploitée avec les problèmes de flux que cela engendraient. Une partie locale technique accueille un bureau tabac-presse.

« Vos luttes partent en fumées »; le texte et la voix rauque d'Alain Bashung résonnent ! Isabelle Marion

Plan projet - Implantation luminaires et frise - Echelle 1/50



CONTACT PRESSE :
Wilma Odin Lumetta
wilma.odin@free.fr



RÉNOVATION

BUREAU DE PRESSE « AUX VOLUTES » LYON CROIX-ROUSSE



L'espace a été aménagé et rendu accessible au niveau de la rue (pente à 9%) mais aussi à l'intérieur pour permettre la circulation de fauteuil roulant.

Cette accessibilité est complétée par une ouverture avec une porte automatique sur laquelle est posée un habillage d'adhésifs représentant une chaîne de formes elliptiques. Les murs en façade ont été déshabillés sur la pierre apparente et les vitrines revues pour offrir une large perspective sur l'habillage intérieur du magasin.

Les revêtements muraux ont été retravaillés pour subir plusieurs traitements afin d'obtenir le résultat final de teinte claire. Le plafond a été revu aux normes pour accueillir un faux plafond (en Placoplâtre) et un éclairage technique adapté. Le sol est un carrelage en grès cérame (40x40) de teinte claire avec une pente de 9% à l'entrée.

*« Créer à partir des contraintes, c'est l'apanage du métier d'architecte d'intérieur »
Isabelle Marion*



Comment augmenter le linéaire presse ?

La réponse s'est faite par :

- **le changement du mobilier présentoir de presse et l'amélioration ergonomique de l'ensemble** qui laisse la part belle à l'évocation. Une restructuration des gradins pour rendre accessibles le vaste choix de magazines de presse aux clients, petits et grands.
- **un comptoir plus adapté, avec 2 points caisses structurant l'espace du magasin** pour fluidifier l'attente aux caisses et pour permettre d'optimiser la présentation de produits (confiserie, loterie, tabac ...) et de magazines.

Comment créer une identité et une ambiance décalées dans un tel espace de vente ?

La réponse en 2 points :

- Agir sur la lumière
- Proposer un habillage créant une identité graphique. Casser les codes.

Le travail sur la lumière, pour transmettre une note plus sensible, plus poétique a un lieu caractérisé par un marketing de vente habituellement très formaté.

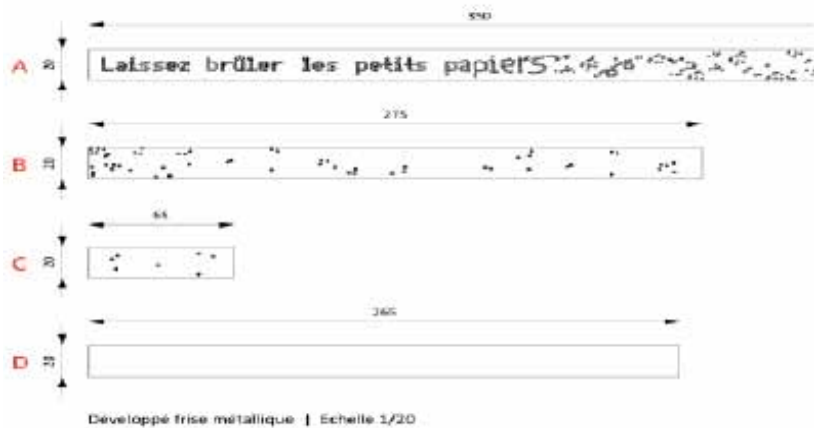


CONTACT PRESSE :
Wilma Odin Lumetta
wilma.odin@free.fr



RÉNOVATION

BUREAU DE PRESSE « AUX VOLUTES » LYON CROIX-ROUSSE



La vibration artistique de la lumière s'exprime par le travail d'Elsa Somano, créatrice d'objets lumineux, ayant pignon sur rue et exerçant à proximité du Tabac Presse Aux Volutes.

Elsa Somano sait s'emparer avec sensibilité du métal, pour le frôler, le brosser, le faire chanter et ainsi créer un nouvel habit à la lumière.

Elsa participe à l'ambiance grâce à un ensemble d'objets intérieurs et extérieurs, spécialement conçus, avec cette signature «pointilliste» si identifiable. Deux belles suspensions et un bandeau éclairant, en métal brossé perforé, structurent l'espace côté comptoir à tabac. Un message se délivre sur le bandeau qui parcourt le mur : « laissez parler les petits papiers ». Et à l'extérieur, un caisson lumineux en acier brossé, perforé représente l'identité tout en habillant l'enseigne.

La vibration artistique décorative est interprétée par une création spécifiquement imaginée pour l'espace.

Une ondulation symbolique d'« Aux Volutes » conçue en film vinyle monté sur ossature plexiglas. Cette courbe ondulante est une invitation faite aux clients à cheminer et découvrir les aménagements du fond du magasin.

Le résultat : une ambiance épurée, une image artistiquement travaillée, très contemporaine qui revalorise cet espace de vente et propose une lecture architecturale originale pour un tabac presse.

Le plus important : la satisfaction du maître d'ouvrage renforcée par les retours de sa clientèle qui découvre un magasin aéré et lumineux.



CONTACT PRESSE :
Wilma Odin Lumetta
wilma.odin@free.fr



RÉNOVATION

BUREAU DE PRESSE « AUX VOLUTES » LYON CROIX-ROUSSE

Témoignage de Monsieur REBIÈRE Commerçant Bureau de Presse « Aux Volutes »

« J'ai fait la connaissance d'Isabelle Marion, il y a 3 ans au hasard d'un achat dans ma boutique, où j'ai découvert le métier qu'elle exerçait, sur l'intitulé de son chèque. C'est donc naturellement, lorsqu'il a fallu songer à rénover mon commerce en 2011, que j'ai fait appel à ses services.

De nos premiers échanges au résultat final, le projet a énormément évolué. Je souhaitais un environnement fonctionnel très épuré, sobre, avec une exigence caractéristique de mon métier de distributeur de presse : rationaliser les stocks presse en magasin et dans l'arrière-boutique.

Isabelle Marion a parfaitement répondu au cahier des charges en apportant son regard aguerri d'architecte d'intérieur en travaillant l'ambiance contemporaine dans la sobriété et la fonctionnalité par un mobilier design sur mesure adapté pour le présentoir presse (avec tiroirs camouflés). Le chantier avec la succession planifiée de tous les corps de

métier s'est parfaitement articulé. C'est ainsi que j'ai découvert le professionnalisme Isabelle Marion et l'utilité d'un architecte d'intérieur dans la gestion de chantier. Madame Marion a très bien géré les aléas rencontrés lors de la démolition qui ont nécessité des adaptations de dernière minute.

Le travail de la lumière par les objets lumineux d'elsa somano et artistique par la volute (objet ondulant) viennent apporter une réelle touche décorative personnalisée. Le clin d'oeil: Madame Marion a été jusqu'à me fournir un plumeau pour le dépoussiérage de ces objets.

Aujourd'hui, je suis très satisfait de ce nouvel espace et je peux vous citer les encouragements et les félicitations de nombreux clients qui apprécient cette rénovation. La mise aux normes du bâtiment avec la création du plan incliné a permis de conquérir de nouveaux clients, ceux à la mobilité plus réduite ou aux mamans avec poussettes. »

CONTACT PRESSE :
Wilma Odin Lumetta
wilma.odin@free.fr



CHANTIER AVANT - APRÈS

BUREAU DE PRESSE « AUX VOLUTES » LYON CROIX-ROUSSE



AVANT ET PENDANT
LES TRAVAUX

APRÈS



CONTACT PRESSE :
Wilma Odin Lumetta
wilma.odin@free.fr



CHANTIER HABITAT

RÉNOVATION : REDISTRIBUTION FONCTIONNELLE D'UN APPARTEMENT

Maître d'ouvrage : Monsieur et Madame Routiot

Lieu : 114 rue Hénon 69004 LYON

Architecte d'Intérieur : Isabelle Marion

Maîtrise d'oeuvre : entreprises du chantier : démolition, maçonnerie, plâtrerie, peinture, électricien, serrurier, plombier, chauffagiste, carreleur, menuisier.

Surface : 100 m² au 3^{ème} étage

Budget travaux : 120 000 €

Budget mobilier, cuisine, décoration : 30 000 €



LE PROJET

Monsieur et Madame Routiot ont renouvelé (2^{ème} collaboration) leur confiance à Isabelle Marion pour la rénovation de leur nouvel appartement de 100 m². Dans cet espace, les propriétaires sont à la recherche d'astuces et surtout de solutions pour optimiser l'espace et le rendre plus fonctionnel, mais aussi à la recherche de solutions techniques et sensibles améliorant le confort de vie.

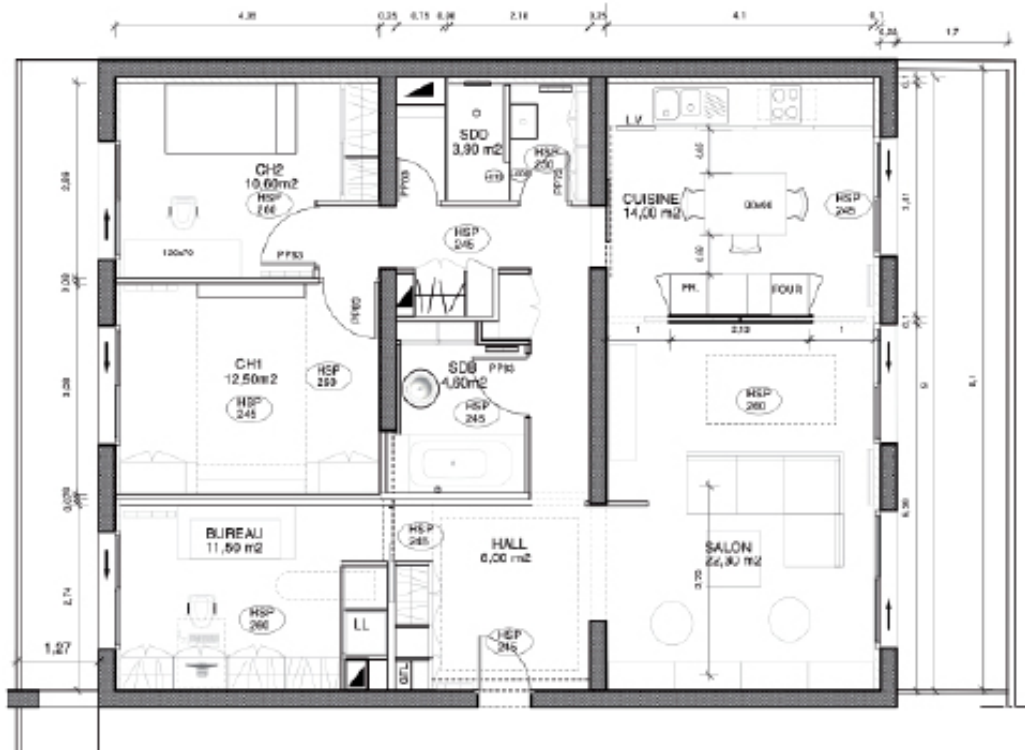
Le chantier a été réalisé en 3 mois

Aléas rencontrés lors de la démolition ? Ponts phoniques de l'immeuble

Impératif au cahier des charges :

- restructurer complètement l'appartement
- basculer la cuisine du côté de la terrasse
- agencer le bureau avec la polyvalence d'une chambre d'amis et d'une buanderie,
- optimiser les rangements
- structurer la lumière.

Solution - C'est un parti pris d'ouverture par des portes escamotables, par l'utilisation de la lumière traversante nord/ sud qui a orienté la démarche. Des panneaux nord/sud en bois de pommier. Une même note tonale, feutrée mais ponctuée d'un cheminement de lumière bleue qui parcourt l'appartement, et d'une crédence aux couleurs lagon installée dans la cuisine. Un habillage lumière de spots encastrés dans les cloisons en bois de pommier vient compléter la ligne de l'éclairage d'ensemble.



CONTACT PRESSE :
Wilma Odin Lumetta
wilma.odin@free.fr



RÉNOVATION HABITAT

REDISTRIBUTION FONCTIONNELLE D'UN APPARTEMENT DE 100M²



La réflexion est menée sur des appareils électriques (Schneider, Déclic) au design prononcé. Mais aussi une recherche de réponses techniques comme la climatisation ou l'aspiration centralisée.

Des réponses sensibles comme la musique dans les pièces d'eau, le tapis de galets pour le sol de la douche, la baignoire balnéo ou le béton ciré vibrant sous la lumière.

Au final, c'est une unité qui se dégage de ce lieu à l'image de la famille, tout en douceur ...

La salle de bain reflète la volonté des propriétaires : sobriété et dépouillement du lieu. Un matériau minéral fort (ardoise sombre avec calepinage particulier) est utilisé en habillage des murs et du sol. L'ensemble est valorisé par une ligne de lumière bleue dont la course s'effectue dans tout l'appartement.

Le résultat : une ambiance épurée, un intérieur très contemporain valorisé par une technique apportant du confort et de la douceur à vivre.



CONTACT PRESSE :
Wilma Odin Lumetta
wilma.odin@free.fr



RÉNOVATION HABITAT

REDISTRIBUTION FONCTIONNELLE D'UN APPARTEMENT DE 100M²

Témoignage de Madame Routiot

« C'est avec plaisir que nous retrouvons Isabelle Marion en octobre 2010, pour la rénovation d'un appartement, jusqu'aux touches finales de décoration. C'est avec l'énergie et le professionnalisme que nous lui connaissons, depuis 2004, date d'une première réalisation à ses côtés que nous lui accordons de nouveau notre confiance, car nous estimons indispensable la vision et l'assistance d'un architecte sur ce type de projet où seuls les murs porteurs étaient la base de départ. Nos premières échanges furent l'esprit du projet qui pour nous devait être une réalisation très épurée, de style contemporain et

d'ambiance chaleureuse. La surface de l'appartement n'est que de 100 m² mais le travail est immense : création d'un nouvel espace, sélection d'artisans, rangements intégrés, électricité etc. En tout ce sont 10 corps de métiers différents qui se sont succédés et qu'il a fallu suivre tout au long des travaux, des aléas dû au chantier et à nos changements de dernière minute.

Aujourd'hui les résultats sont là, nous sommes satisfaits de ce nouvel espace à vivre et nous remercions Isabelle Marion pour sa réflexion créative ainsi que pour la mise en oeuvre des différentes étapes tout au long des travaux. »



CHANTIER AVANT - APRÈS

REDISTRIBUTION FONCTIONNELLE D'UN APPARTEMENT DE 100M²



CONTACT PRESSE :
Wilma Odin Lumetta
wilma.odin@free.fr



